

FOR RENT

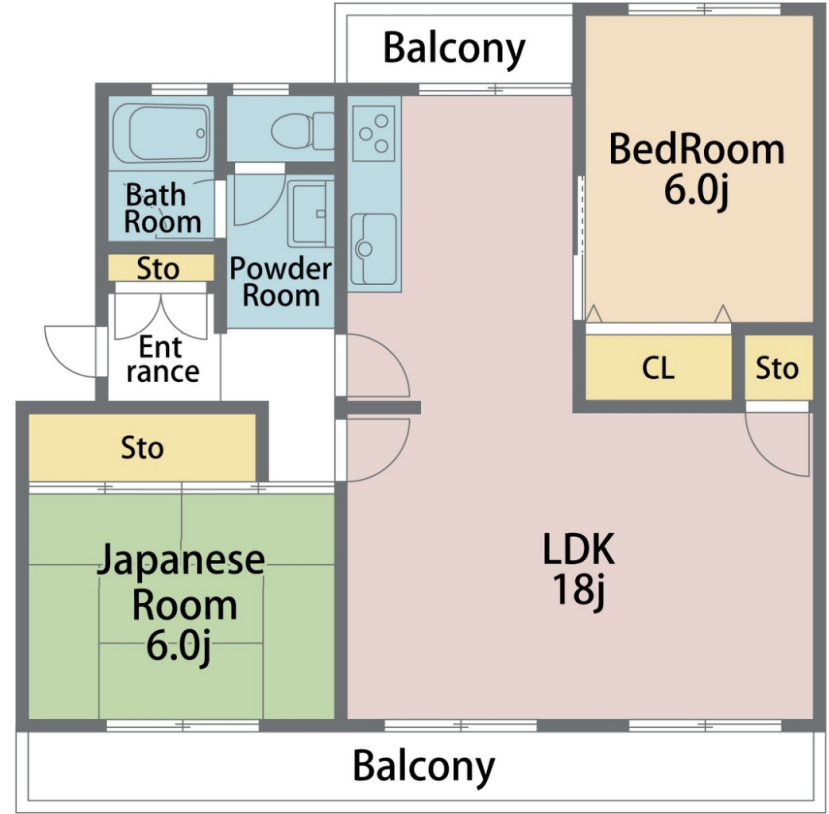
賃料	管理費等
65,000円	3,000円

2面バルコニー 最上階 2F以上 角住戸 陽当たり良好

【外観】



【間取り図】



間取り	2LDK		
敷金	2ヶ月	礼金	無
敷引/償却金	- 無	保証金	無
物件種別	マンション		
建物名・部屋番号	桑田園 402号室		
物件所在地	徳島県徳島市助任本町3丁目26		
交通	徳島線 徳島駅 徒歩22分		
間取詳細	LDK(18畳) 洋室(6畳) 和室(6畳)		
構造・規模	鉄骨鉄筋コンクリート4階建4階		
専有面積	69.72㎡	向き	南東
築年月	1988年3月	契約期間	24ヶ月
損害保険	有	入居時期	即時
駐車場	有(敷地内)7000円/月~1台駐車可 駐輪場		
設備	ガスコンロ設置可 バス・トイレ別 バス有 シャワー トイレ有 温水洗浄便座 洗面台 インターホン		
その他費用			
入居諸条件	二人可 子供可		
保証会社	必須 初回保証料:月額賃料総額の50%~ 毎年10,000円更新料あり		
備考			

図面と現況が異なる場合は現況が優先となります。

間取りの「S」はサービスルーム(納戸)です。

情報更新日2024年9月20日

No.102609934



徳島県知事(1)第3176号
公益社団法人徳島県宅地建物取引業協会

アパマンショップ徳島沖浜店

徳島県徳島市沖浜東3丁目65-2
TEL:088-622-1141
E-mail: hankyo@cls-realestate.com

FAX:088-622-1147



携帯サイトから物件詳細を閲覧できます!

取引態様	手数料負担の割合	貸主	借主
仲介先物	手数料配分の割合	元付	客付