

FOR RENT

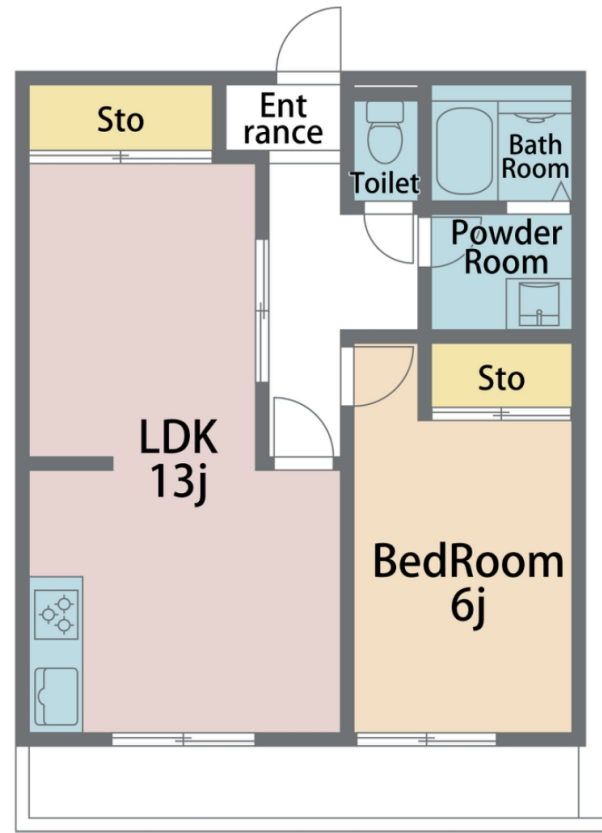
賃料	管理費等
56,500円	3,800円

閑静な住宅街 最上階 2F以上 陽当たり良好

【外観】



【間取り図】



図面と現況が異なる場合は現況が優先となります。

間取りの「S」はサービスルーム(納戸)です。

間取り	1LDK		
敷金	無	礼金	無
敷引/償却金	- 無	保証金	無
物件種別	マンション		
建物名・部屋番号	スミタスヴィレッジ藍住 302号室		
物件所在地	徳島県板野郡藍住町矢上原263-43		
交通	高德線 阿波川端駅 徒歩41分 鳴門線 勝瑞駅 徒歩41分		
間取詳細	LDK(13畳) 洋室(6畳)		
構造・規模	鉄筋コンクリート 3階建 3階		
専有面積	50.5㎡	向き	南西
築年月	1995年9月	契約期間	24ヶ月
損害保険	有	入居時期	即時
駐車場	有(敷地内) 4400円/月 ~ 駐輪場		
設備	宅配BOX ガスコンロ設置可 ガスキッチン パス・トイレ別 パス有 シャワー トイレ有 温水洗浄便座		
その他費用	[一時金] 住宅保険料: 18,000円 鍵交換費用: 13,200円 退去時美総代: 44,000円 [月次費用] 安心入居サポート: 880円		
入居諸条件	二人可 子供可		
保証会社	必須 初回保証料: 月額賃料総額の5.0% ~		
備考	水道代: 毎月検診		

情報更新日2024年9月16日

No.98049614



徳島県知事(1)第3176号
公益社団法人徳島県宅地建物取引業協会
アパマンショップ徳島沖浜店
徳島県徳島市沖浜東3丁目65-2
TEL:088-622-1141
E-mail: hankyo@cls-realestate.com

FAX:088-622-1147



携帯サイトから物件詳細を閲覧できます!

取引態様	手数料負担の割合	貸主	借主
	手数料配分の割合	元付	客付
代理			