

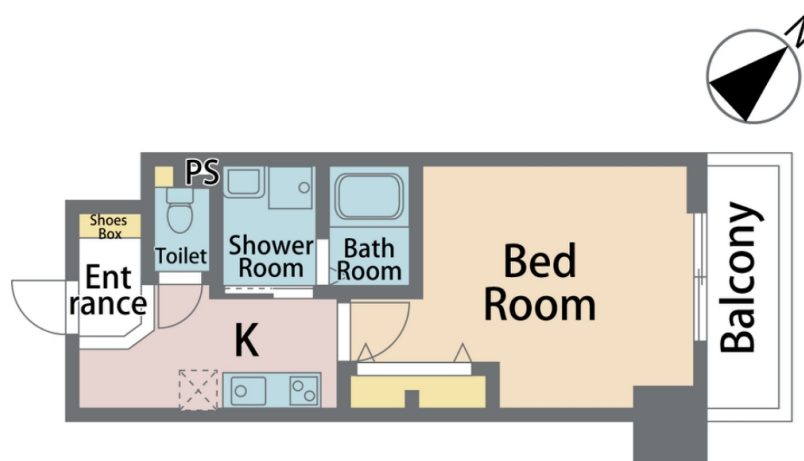
賃料	管理費等
70,000円	8,000円

2F以上 オートロック

【外観】



【間取り図】



間取り	1K		
敷金	無	礼金	1ヶ月
敷引/ 償却金	- 無	保証金	無
物件種別	マンション		
建物名・部屋番号	K - クレスト西新町 704号室		
物件所在地	徳島県徳島市西新町 4丁目10-3(予定)		
交通	徳島線 徳島駅 徒歩11分 鳴門線 佐古駅 徒歩14分		
間取詳細			
構造・規模	鉄筋コンクリート 8階建 7階		
専有面積	29.99㎡	向き	東
築年月	2024年6月30日	契約期間	24ヶ月
損害保険	有	入居時期	即時
駐車場	有(敷地内) 16500円/月 ~ 5台以上可 駐輪場		
設備	エレベーター 宅配BOX システムキッチン パス・トイレ別 パス有 追い焚き風呂 浴室乾燥 トイレ有		
その他費用	[一時金] 住宅保険料: 18,000円 鍵交換代: 22,000円		
入居諸条件			
保証会社	必須 賃料総額 50% ~		
備考			

図面と現況が異なる場合は現況が優先となります。

間取りの「S」はサービスルーム(納戸)です。

情報更新日2024年10月18日

No.99984898

お問合せ先

徳島県知事(1)第3176号  
公益社団法人徳島県宅地建物取引業協会

アパマンショップ徳島沖浜店

徳島県徳島市沖浜東3丁目65-2

TEL:088-622-1141

FAX:088-622-1147

E-mail: hankyo@cls-realestate.com



携帯サイトから物件詳細を閲覧できます!

取引態様	手数料負担の割合	貸主	借主
仲介元付(専任)	手数料配分の割合	元付	客付