

FOR RENT

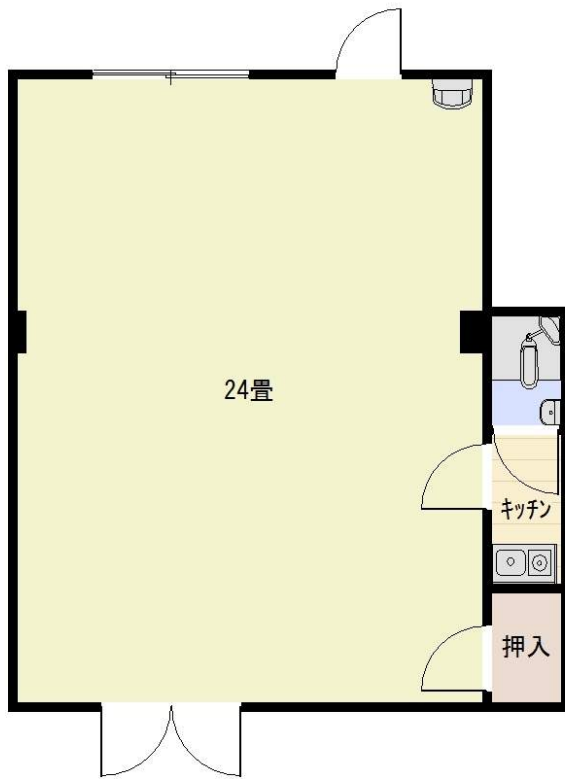
賃料	管理費等
70,000円	0円

バス2路線

【外観】



【間取り図】



間取り	1R		
敷金	14万円	礼金	7万円
敷引/償却金	- 無	保証金	無
物件種別	マンション		
建物名・部屋番号	佐藤ビル 102号室		
物件所在地	徳島県板野郡松茂町広島古屋敷2		
交通	鳴門線 勝瑞駅 徒歩54分 鳴門線 金比羅前駅 徒歩59分		
間取詳細	洋室(24畳)		
構造・規模	鉄筋コンクリート 3階建 1階		
専有面積	44㎡	向き	
築年月	1976年9月	契約期間	24ヶ月
損害保険	有	入居時期	即時
駐車場	有(敷地内) 3台駐車可		
設備			
その他費用	[一時金] 退去日美装代: 49,500円		
入居諸条件			
保証会社			
備考			

図面と現況が異なる場合は現況が優先となります。

間取りの「S」はサービスルーム(納戸)です。

情報更新日2024年10月12日

No.88390692



徳島県知事(1)第3176号
公益社団法人徳島県宅地建物取引業協会

アパマンショップ鳴門店

徳島県鳴門市撫養町南浜東浜505

TEL:088-685-1141

FAX:088-685-1178

E-mail: hankyo@cls-realestate.com

URL: https://www.cls-realestate.com/



携帯サイトから物件詳細を閲覧できます!

取引態様	手数料負担の割合	貸主	借主
代理	手数料配分の割合	元付	客付