

FOR RENT

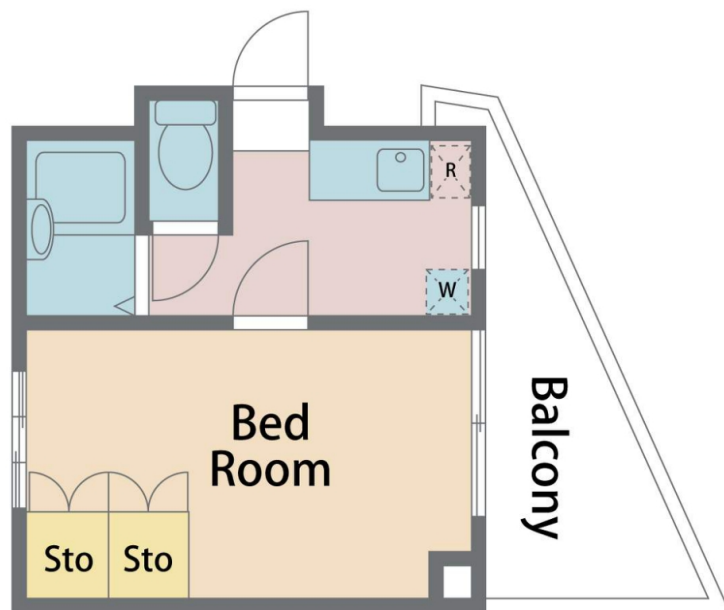
賃料	管理費等
38,000円	2,000円

2 F以上 角住戸

【外観】



【間取り図】



間取り	1K		
敷金	無	礼金	無
敷引/償却金	- 無	保証金	無
物件種別	マンション		
建物名・部屋番号	モナ21 201号室		
物件所在地	徳島県板野郡北島町江尻内中須12-5		
交通	鳴門線 吉成駅 徒歩40分		
間取詳細	洋室(6畳)		
構造・規模	鉄筋コンクリート 4階建 2階		
専有面積	24㎡	向き	東
築年月	1994年4月	契約期間	24ヶ月
損害保険	有	入居時期	即時
駐車場	有(敷地内) 3300円/月 ~ 1台駐車可		
設備	バス・トイレ別 バス有 シャワートイレ有 CATV インターホン 給湯 電気 給湯 室内洗濯機置場		
その他費用	[一時金] 退去時美装代: 44,000円 鍵交換代: 13,200円 火災保険: 18,000円 [月次費用] 安心入居サポート: 880円 水道料: 1,500円		
入居諸条件			
保証会社	必須 初回保証料: 月額賃料総額の50% ~ 毎年更新料有 10,000円		
備考			

図面と現況が異なる場合は現況が優先となります。

間取りの「S」はサービスルーム(納戸)です。

情報更新日2024年10月12日

No.94899757

お問合せ先



徳島県知事(1)第3176号
公益社団法人徳島県宅地建物取引業協会

アパマンショップ鳴門店

徳島県鳴門市撫養町南浜東浜505

TEL:088-685-1141

FAX:088-685-1178

E-mail: hankyo@cls-realestate.com

URL: https://www.cls-realestate.com/



携帯サイトから物件詳細を閲覧できます!

取引態様	手数料負担の割合	貸主	借主
代理	手数料配分の割合	元付	客付