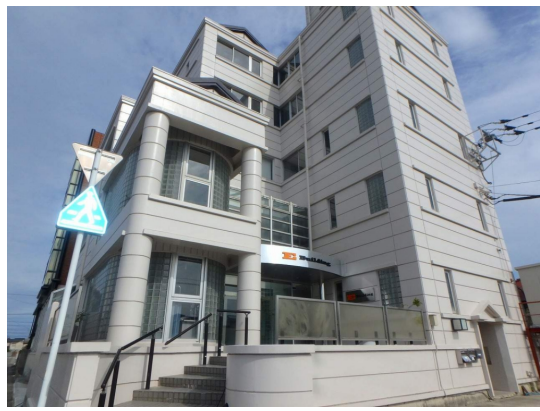


FOR RENT

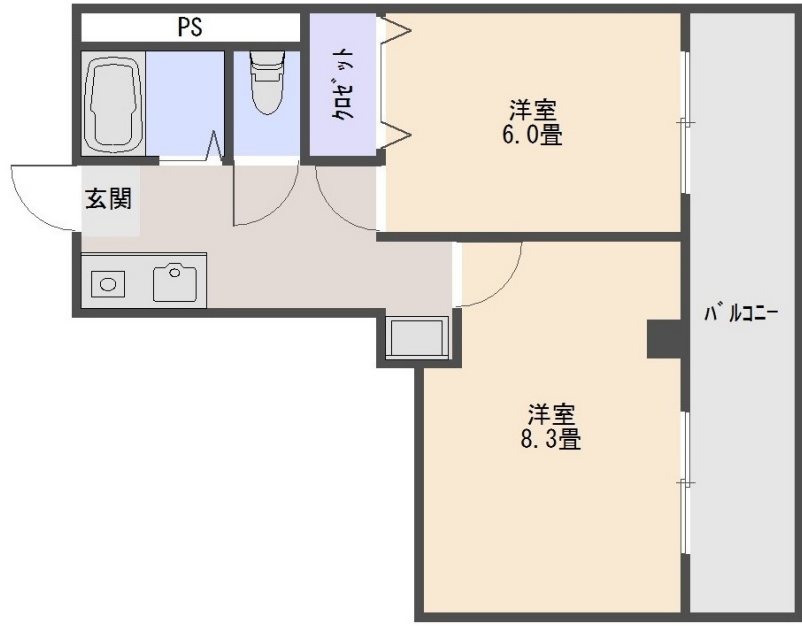
賃料	管理費等
38,000円	2,000円

閑静な住宅街 最上階 2F以上

【外観】



【間取り図】



間取り	2K		
敷金	無	礼金	1ヶ月
敷引/償却金	- 無	保証金	無
物件種別	マンション		
建物名・部屋番号	Eビルディング 401号室		
物件所在地	徳島県鳴門市撫養町立岩六枚29-1		
交通	鳴門線 鳴門駅 徒歩16分 鳴門線 撫養駅 徒歩19分		
間取詳細			
構造・規模	鉄筋コンクリート 4階建 4階		
専有面積	48㎡	向き	東
築年月	1996年11月	契約期間	12ヶ月
損害保険	有	入居時期	即時
駐車場	無		
設備	IHクッキングヒーター 電気コンロ バス・トイレ別 バス有 シャワー トイレ有 洗面台 エアコン		
その他費用	[一時金] 退去時美装代: 44,000円 鍵交換代: 13,200円 [月次費用] CATV: 1,100円 水道使用料: 1,500円 安心サポート: 880円		
入居諸条件	事務所可 二人可 子供可		
保証会社	必須 月額総額賃料50%~		
備考			

図面と現況が異なる場合は現況が優先となります。

間取りの「S」はサービスルーム(納戸)です。

情報更新日2024年9月19日

No.94347510



徳島県知事(4)第2671号
公益社団法人徳島県宅地建物取引業協会
株式会社東京不動産
徳島県鳴門市撫養町南浜東浜505
TEL:088-685-1141 FAX:088-685-1178
E-mail: hankyo@tokyo-edo.com
URL: https://tokyofudousan-tokushima.com/



携帯サイトから物件詳細を閲覧できます!

取引態様	手数料負担の割合	貸主	借主	
貸主	手数料配分の割合	元付	客付	100%