

# FOR RENT

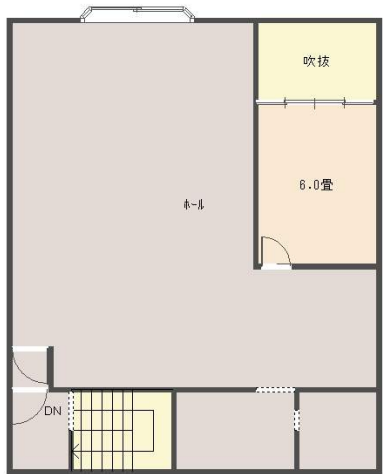
賃料	管理費等
110,000円	0円

閑静な住宅街

【外観】



【間取り図】



間取り	2R		
敷金	2ヶ月	礼金	1ヶ月
敷引/償却金	- 無	保証金	無
物件種別	店舗事務所(区画)		
建物名・部屋番号	Eビルディング(テナント・事務所) 東側1Fテナント・事務所号室		
物件所在地	徳島県鳴門市撫養町立岩六枚29-1		
交通	鳴門線 鳴門駅 徒歩15分 鳴門線 撫養駅 徒歩20分		
間取詳細			
構造・規模	鉄筋コンクリート 4階建 1階		
専有面積	182㎡	向き	北東
築年月	1996年11月	契約期間	24ヶ月
損害保険	有	入居時期	即時
駐車場	有(敷地内) 5000円/月 ~ 駐輪場		
設備	敷地内ゴミ置き場 照明付き トランクルーム		
その他費用			
入居諸条件			
保証会社	必須 賃料総額の50% ~		
備考			

図面と現況が異なる場合は現況が優先となります。

間取りの「S」はサービスルーム(納戸)です。

情報更新日2024年9月17日

No.80625447



徳島県知事(4)第2671号  
公益社団法人徳島県宅地建物取引業協会

## 株式会社東京不動産

徳島県鳴門市撫養町南浜東浜505

TEL:088-685-1141

FAX:088-685-1178

E-mail: hankyo@tokyo-edo.com

URL: https://tokyofudousan-tokushima.com/



携帯サイトから物件詳細を閲覧できます!

取引態様	手数料負担の割合	貸主	借主
	手数料配分の割合	元付	客付